

Базовая двухдиапазонная антенна BS-102

ИНСТРУКЦИЯ ПО СБОРКЕ И НАСТРОЙКЕ

Антенна BS-102 - базовая антенна, работающая одновременно в двух радилюбительских диапазонах VHF(144-146 МГц) и UHF(430-440 МГц). Антенна BS-102 соответствует 1/2 (VHF), 2x5/8(UHF) и имеет коэффициент усиления 3dBi (VHF) / 5.5dBi (UHF). Высокая защищенность от плохих климатических условий, максимальная прочность, легкость установки на мачте, устойчивость к ветровым нагрузкам (до 60 м/сек). Базовая антенна BS-102 комплектуется универсальным узлом крепления для установки на мачту диаметром 35-54 мм.



ТЕХНИЧЕСКИЕ ХАРАКТЕРИСТИКИ

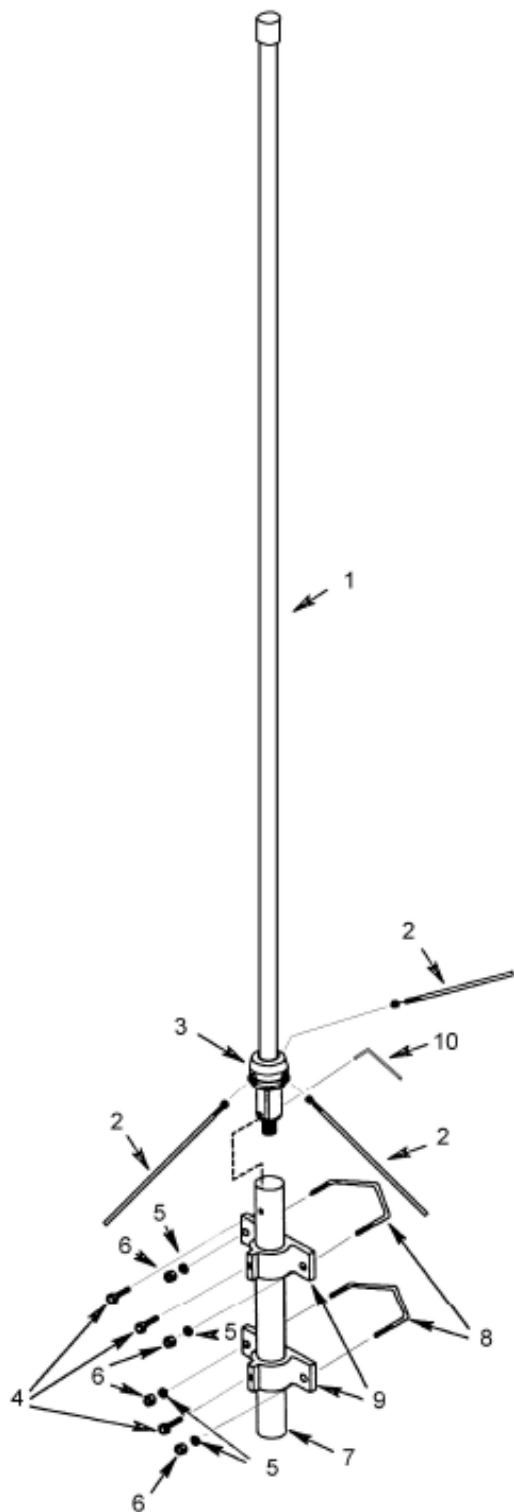
- Рабочий диапазон частот: 144/430МГц
- Тип поляризации: вертикальная
- Материал: фибергласс
- Усиление: 3dBi (144МГц)/5.5dBi(433МГц)
- КСВ: менее 1.5:1
- Сопротивление: 50 Ом
- Максимальная мощность 200 Вт
- Высота: 1,3 м
- Тип разъема: SO239
- Масса: 0,6 кг.
- Может быть использована с любой радиостанцией диапазона 144/430МГц
- Кабель в комплект не входит
- Возможный диаметр мачты - 35-54 мм

СБОРКА

1. Внимательно изучите сборочный чертеж на обороте данной инструкции
2. Накрутите гайки и установите шайбы на три противовеса (деталь №2) , затем закрутите противовесы в отверстия в основание антенны (деталь №3) и зафиксируйте их гайками.
3. Закрепите фиксирующую трубу (деталь №7) на мачте в желаемом положении при помощи крепежных скоб (деталь №9), хомутов (деталь №8), фиксирующих болтов (деталь №4), блокировочных шайб (деталь №5), гаек (деталь №6). Затяните их при помощи соответствующих инструментов (ключей, отвертки)
4. Пропустите кабель через фиксирующую трубу (деталь №7), надежно закрутите коннектор PL259, предварительно смонтированный на кабеле, на разъем SO239 в нижней части антенны.
5. Вставьте антенну в фиксирующую трубу и совместите отверстие в ее нижней части с отверстием в фиксирующей трубе. Закрепите антенну в фиксирующей трубе при помощи болтов (деталь №4)

НАСТРОЙКА

Ваша антенна настроена на заводе на частоту 144-148 и 430-440 МГц и не нуждается в дополнительной настройке.



Перечень деталей

№	Описание	Кол-во
1	Антенна	1
2	Противовесы с гайками и шайбами	3
3	Основание антенны	1
4	Блокировочный болт	3
5	Блокировочная шайба	4
6	Гайка	4
7	Фиксирующая труба	1
8	Хомут	2
9	Скоба	2
10	Ключ восьмигранный	1